

INFORMACINĖ MEDŽIAGA APIE KRŪTIES PIKTYBINIO NAVIKO ANKSTYVOSIOS DIAGNOSTIKOS PROGRAMĄ

Krūtis vėžys – dažniausia moterų onkologinė liga. Lietuvoje kasmet krūtis vėžiu suserga daugiau kaip 1600 moterų. Lietuvoje vykdoma Krūtis piktybinio naviko ankstyvosios diagnostikos programa, kurios metu 45–74 metų (imtinai) amžiaus moterys tikrinamos kas 2 metus.

Programos tikslas – patikrinus krūtis ligų simptomų neturinčias moteris, nustatyti, kurioms moterims yra įtartinų pokyčių krūtyse, moteris išsamiau ištirti, o nustatčius krūtis vėžį, jį sėkmingai išgydyti. Aptikus ankstyvos stadijos krūtis vėžį, kai jis dar neapčiuopiamas ir nesukelia jokių simptomų, apie 90 procentų moterų po gydymo visiškai pasveiksta!



Jums mamografinis tyrimas bus atliktas kokybiškai, o atliktas mamogramas įvertins du patyrę gydytojai radiologai.



Radus pakitimų mamogramose, Jūs būsite pakviesta išsitirti išsamiau.



Jei mamogramose nebus nustatyta pakitimų, Jūs būsite kviečiama atlikti kitą mamografinį tyrimą po 2 metų (iki kol Jums sukaks 75 metai).



Jeigu bus patvirtinta krūtis vėžio diagnozė, Jums nedelsiant bus organizuojamas reikiamas gydymas.



Dalyvauti programoje ir tirtis reikia periodiškai, kadangi pokyčiai mūsų kūne vyksta nuolat.



Atlikus mamografinį tyrimą 1000-čiui moterų, išsamesniems tyrimams pakviečiama apie 60 moterų. Apie 20-čiai iš išsamesniems tyrimams pakviestų moterų bus atliekama krūtis biopsija (audinio paėmimas iš įtartinos vietos), iš kurių apie 5–6-ioms moterims nustatomas krūtis vėžys.

KRŪTIES VĖŽĮ SUKELIA ŠIE RIZIKOS VEIKSNIAI:

1. Neišvengiami:

- lytis;
- amžius;
- rasė (baltosios rasės moterys serga dažniau nei afroamerikietės);
- genetiniai rizikos veiksniai (5–10 proc. krūtis vėžio atvejų yra nulemti genų. Jie taip pat didina kiaušidžių vėžio riziką moterims ir prostatos – vyrams);
- šeimos nariai sirgo krūtis vėžiu;
- anksčiau yra buvęs krūtis vėžys;
- anksčiau yra buvusios kai kurios krūtis ligos;
- tankus krūtis audinys;
- anksčiau taikytas spindulinis gydymas (vaikystėje ar jaunystėje taikyta spindulinė terapija krūtines ląstos srityje);
- ankstyvos pirmosios menstruacijos ir vėlyva menopauzė (moterims, kurioms mėnesinės prasidėjo anksčiau nei 11-aisiais, o menopauzė – vėliau nei 52-aisiais gyvenimo metais).

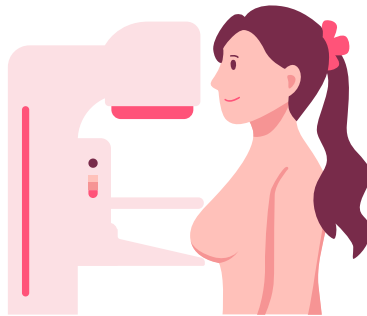
2. Išvengiami:

- gimdymų nebuvimas ar vėlesnis pirmasis gimdymas (vyresnei nei 30 metų moteriai);
- nežindymas;
- ilgalaikis hormoninių kontraceptikų (ypač prieš pirmąjį gimdymą) vartojimas;
- lytinių hormonų vartojimas (5–7 metai ir ilgiau);
- mityba (gausus riebus maistas), nutukimas;
- mažas fizinis aktyvumas;
- rūkymas, alkoholio vartojimas;
- žalingi aplinkos veiksniai (radiacija, elektromagnetiniai laukai, kai kurios cheminės medžiagos).

Kaip atliekama mamograma?

Mamograma - tai rentgeninis krūtų tyrimas, atliekamas rentgeno aparatu – mamografu.

- specialaus pasiruošimo tyrimui nereikia;
- tyrimas atliekamas per 10 minučių;
- prieš tyrimą reikia nusirengti iki pusės;
- radiologijos technologas padeda krūtį tarp dviejų rentgeno aparato plokštelių ir švelniai suspaudžia iš viršaus į apačią. Krūties suspaudimas būtinas, kadangi tokiu būdu pacientei tenka mažesnė apšvitos dozė, gaunamas geresnis vaizdas ir gydytojas radiologas gali tiksliau nustatyti diagnozę;
- krūties suspaudimas trunka kelias sekundes. Po to krūtis atleidžiama;



- kai kurios moterys skundžiasi nemaloniu jausmu ar net skausmu krūtyje, kai ji suspaudžiama atliekant tyrimą;
- neverta nerimauti iš anksto – ne kiekviena pajunta skausmą, suspaudimas nepavojingas, o procedūra trunka kelias sekundes;
- dėl krūtų didesnio jautrumo prieš mėnesines, rekomenduojama registruotis tyrimui po mėnesinių (jei turite mėnesinių ciklą);
- tyrimo metu krūties audinio gaunama apšvita maža, o nauda atlikus tyrimą viršija galimą žalą;
- tyrimo metu atliekama po dvi kiekvienos krūties mamogramas, iš viso atliekamos keturios mamogramos;
- du gydytojai radiologai įvertina mamogramas ir pateikia savo išvadas. Pagrindinis mamogramų įvertinimo tikslas – ar mamogramose matoma požymių, galinčių rodyti ankstyvą krūties vėžį. Jei pokyčių yra, moteris kviečiama papildomiems tyrimams. Didžiajai daliai papildomiems tyrimams pakviestų moterų, krūties vėžys nepasitvirtina.